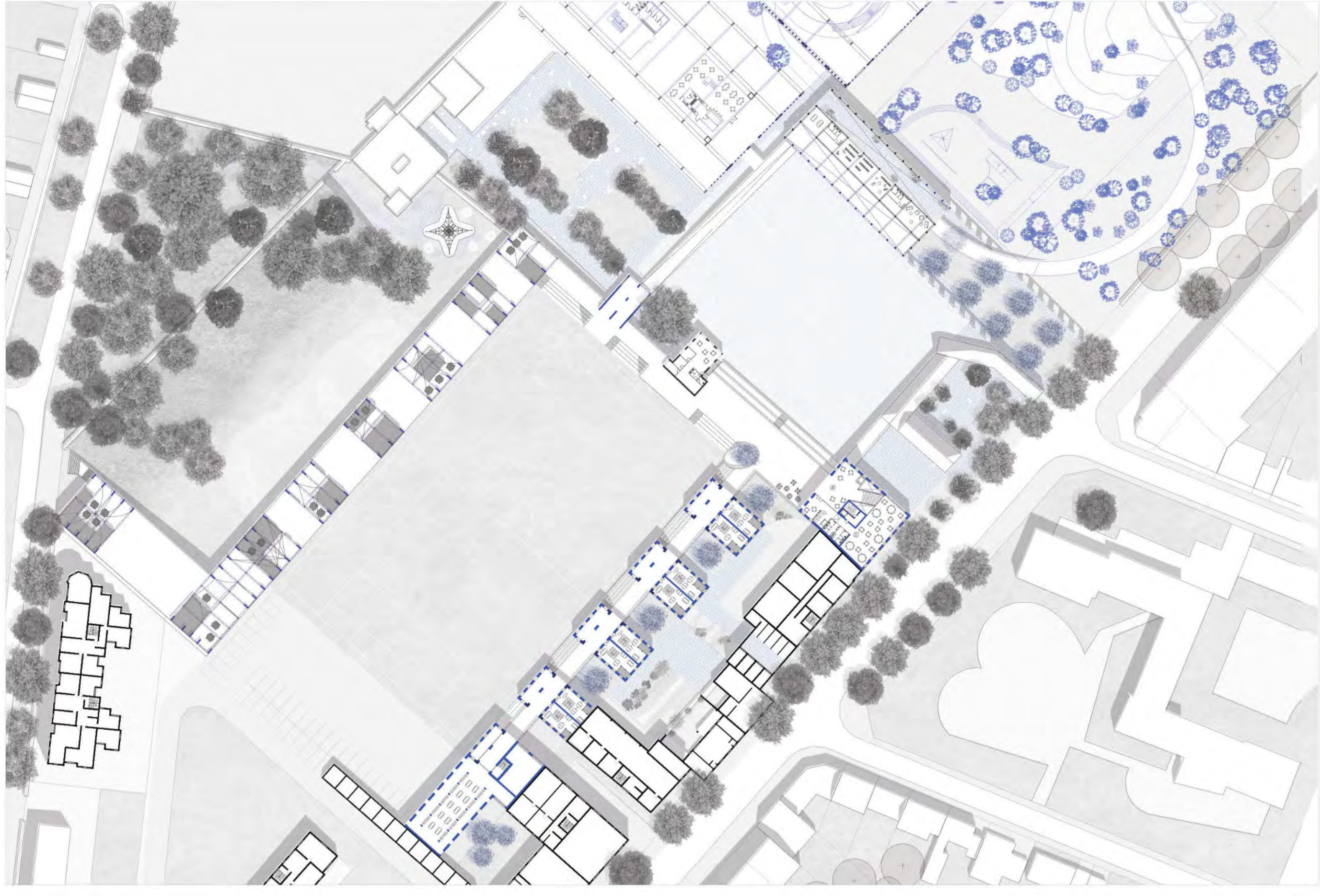


DU SOL À L'USAGE, BÂTIR LA PLACE

Delphine BONTE - Simon HARDY



PLAN R+1 DU CHEMINEMENT POSSIBLE À TRAVERS L'ÉPAISSEUR DE L'ÎLOT
UNE CIRCULATION PUBLIQUE SURPLOMBANT LES USAGES COLLECTIFS

VUE DEPUIS LA PASSERELLE PUBLIQUE SURPLOMBANT LES TERRAINS DE SPORT
IMMERSION DANS UN PARCOURS PUBLIC



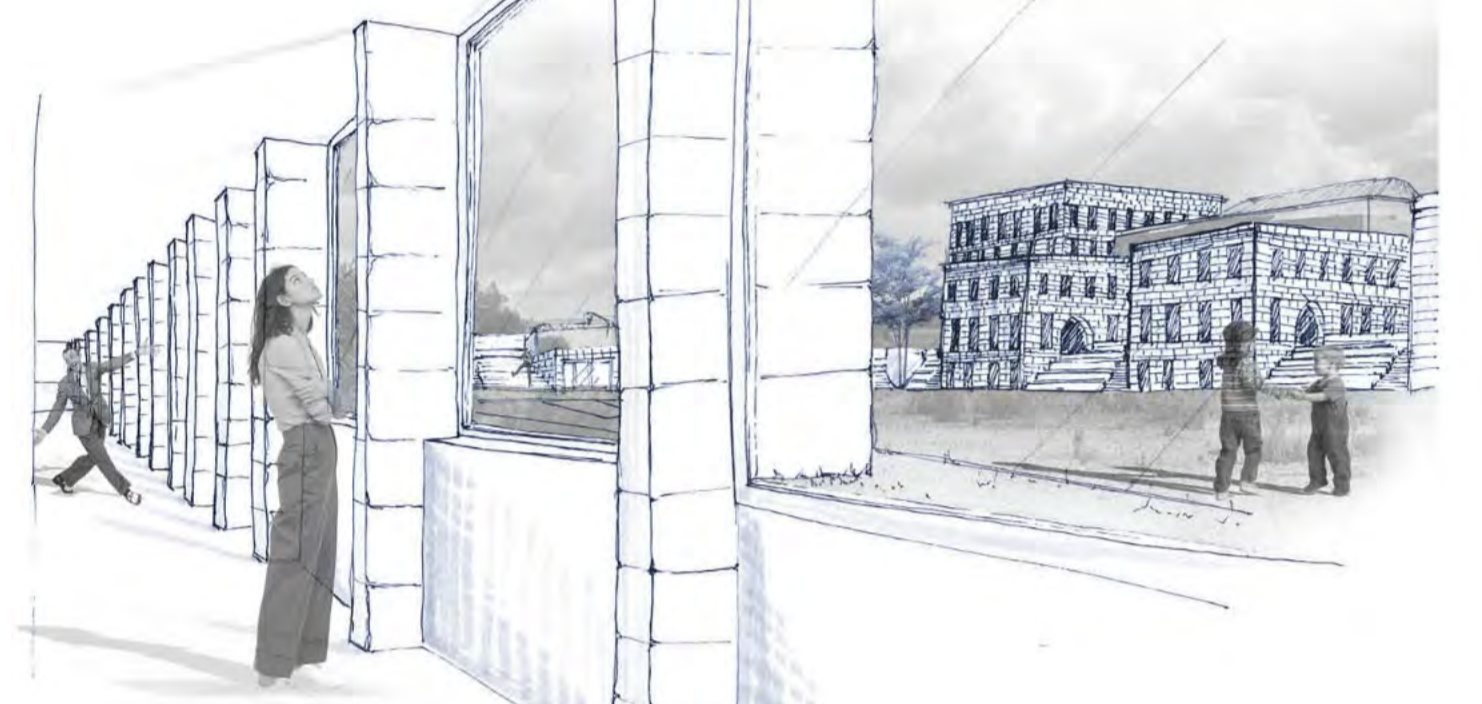
LOCALISATION DU SITE DE PROJET
QUARTIER NORD À LA PORTE DE NANTES



Entrée historique du site retravaillée dans son dimensionnement par la création du plot pivot en dent creuse

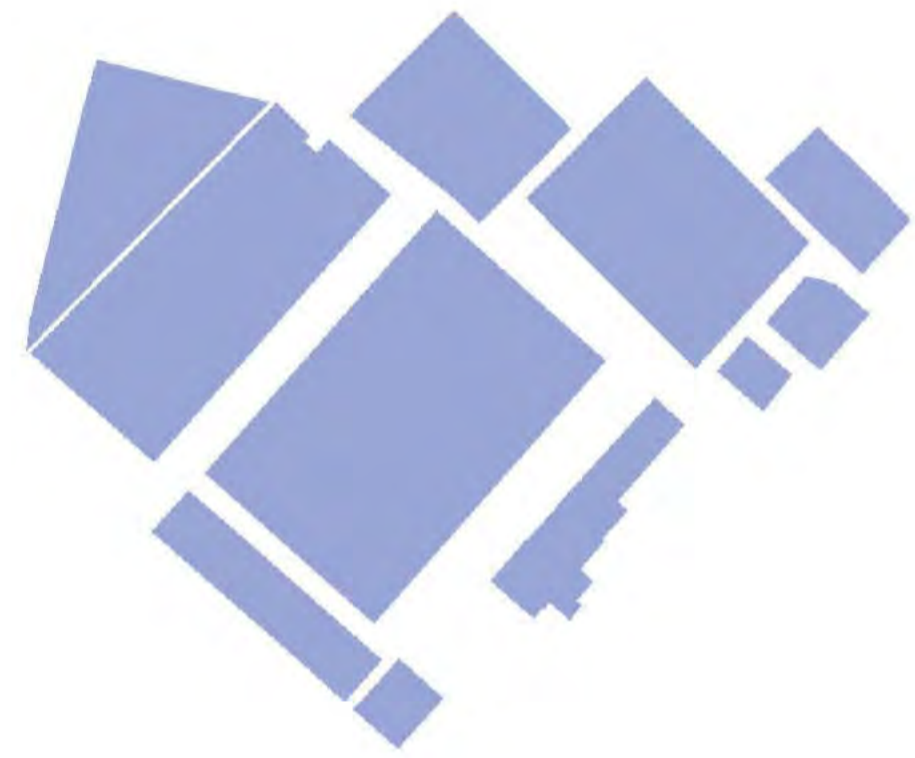


Promenade architecturale et rue publique en R+1 pour une nouvelle expérience du site et une perspective inédite sur les Halles

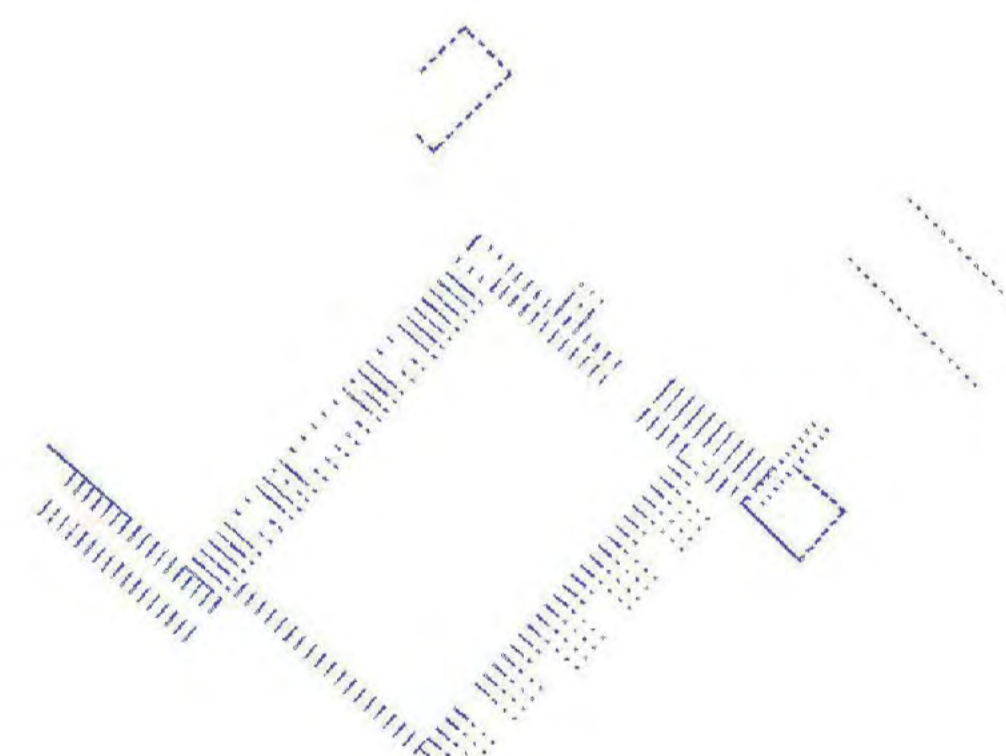


Création d'un bâtiment polyvalent entre danse, sport et médiathèque à fleur de sol mêlant paysage et architecture

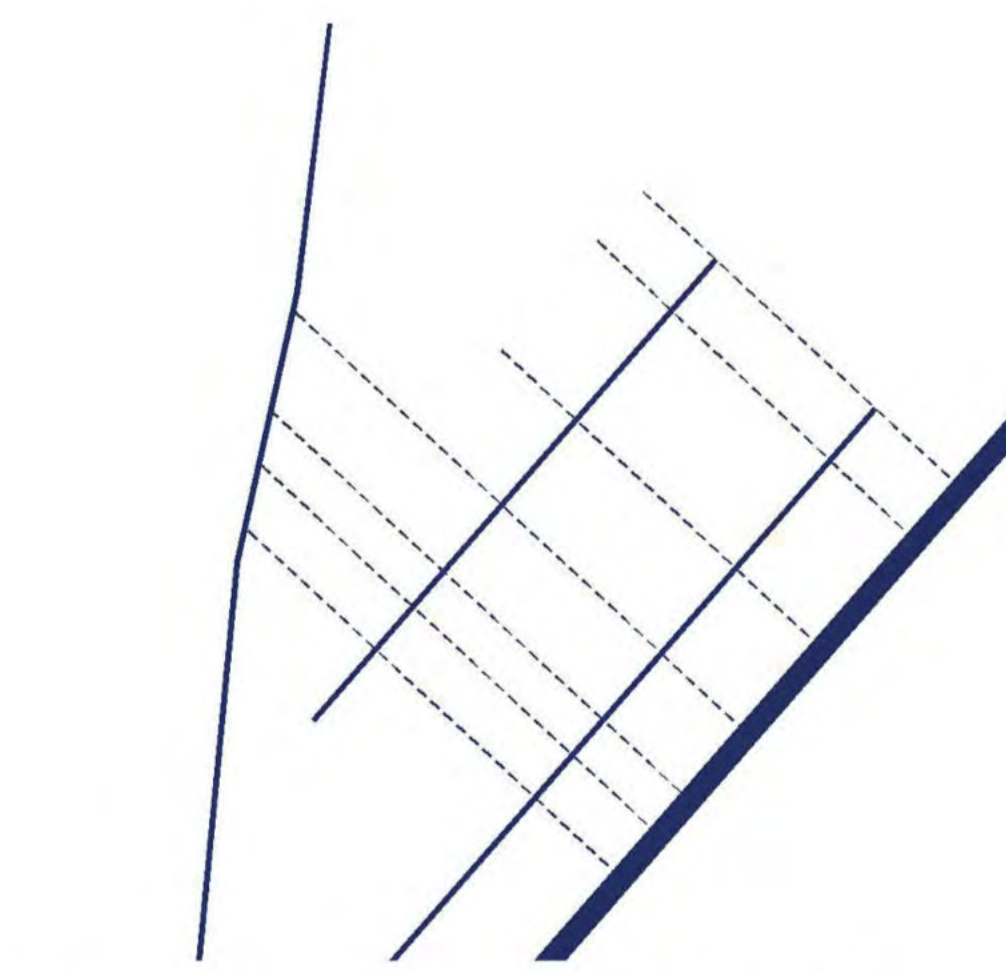
DÉCLINAISON DES ESPACES PARTICIPANT AUX PARCOURS PUBLICS DANS L'ENSEMBLE DE LA NAPPE
RAPPORT AU SOL DIVERSIFIÉ ET PERSPECTIVE SUR LA PIERRE MASSIVE AMPLIFIÉE



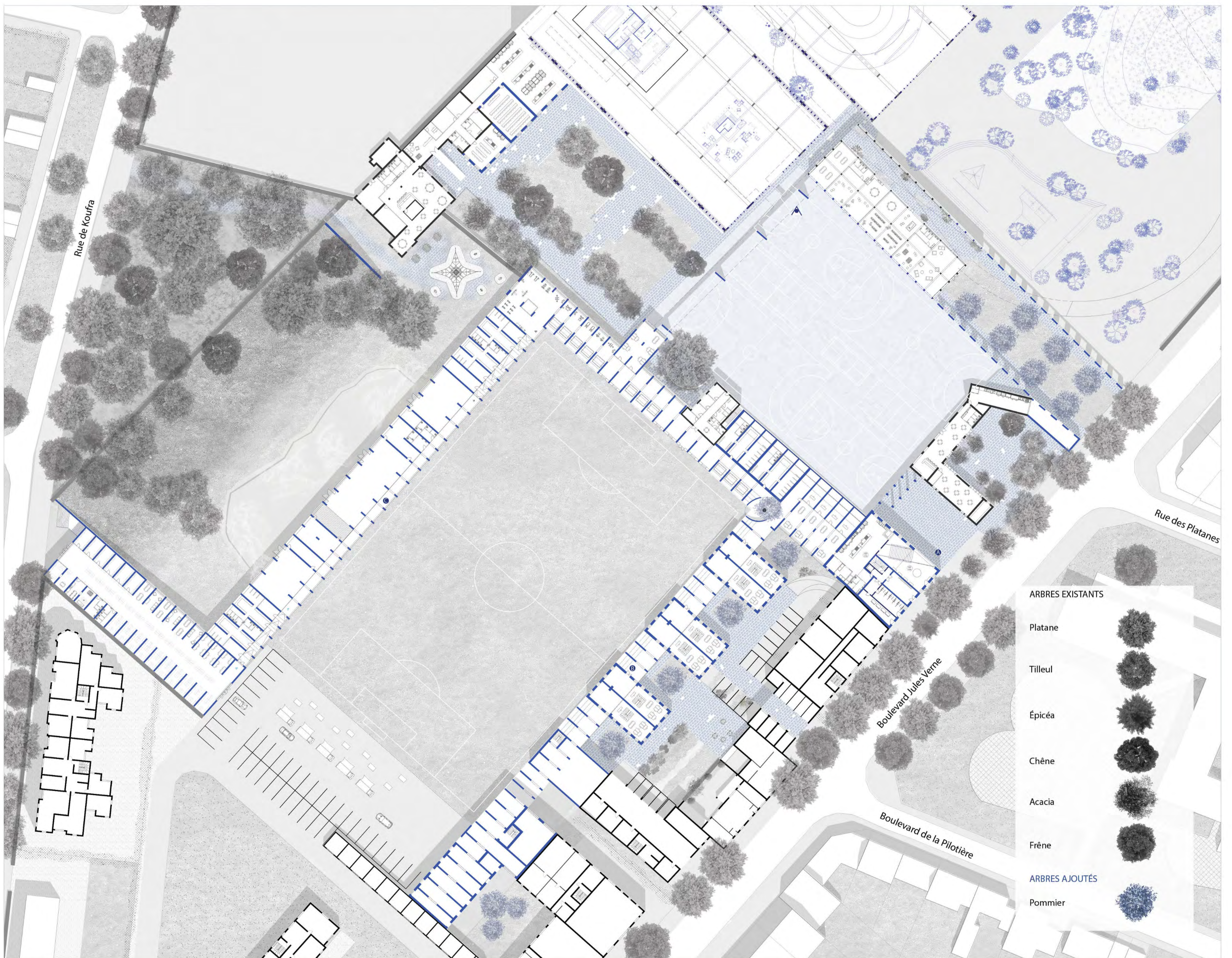
Collection de places publiques et d'usages variés qui permet un traitement de l'îlot et un rapport au sol spécifique à chaque espace créé.



Système constructif de refends en pierre massive qui forme une nappe permettant l'organisation et l'articulation des places.

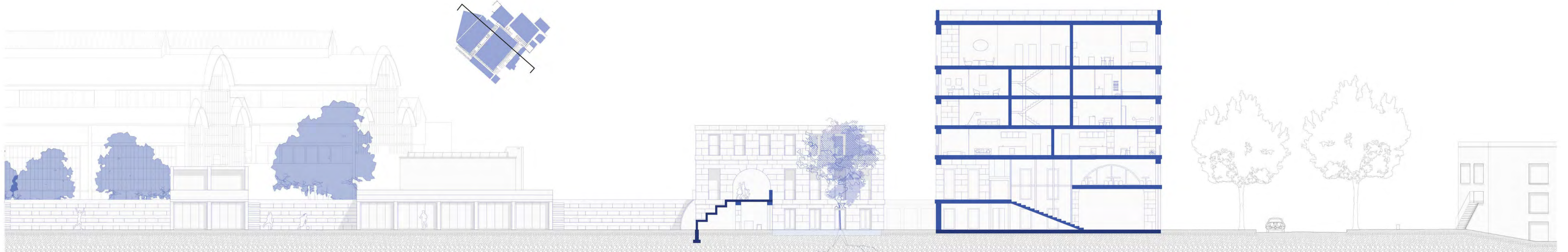


Requalification de l'épaisseur bâtie bordant le boulevard Jules Verne et déclinaison d'une porosité à travers l'îlot.

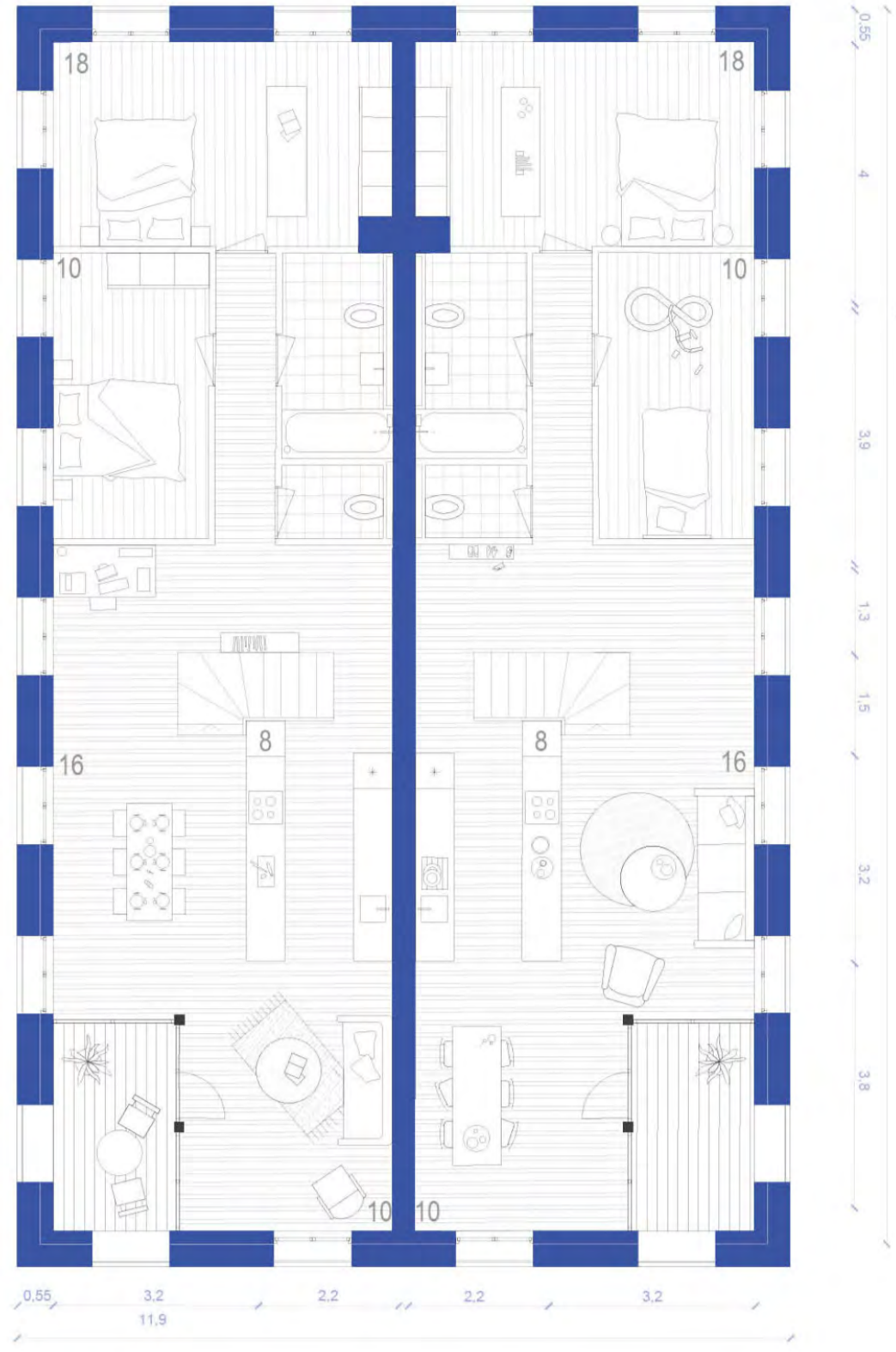
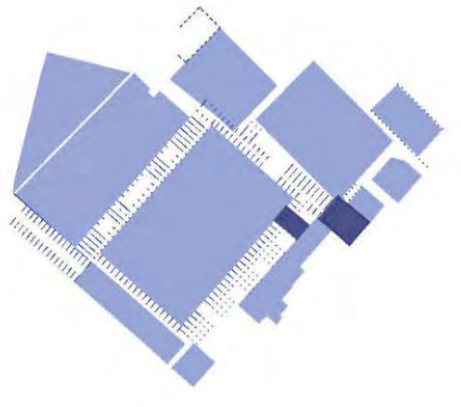


- ARBRES EXISTANTS
- Platane
- Tilleul
- Épicéa
- Chêne
- Acacia
- Frêne
- ARBRES AJOUTÉS
- Pommier

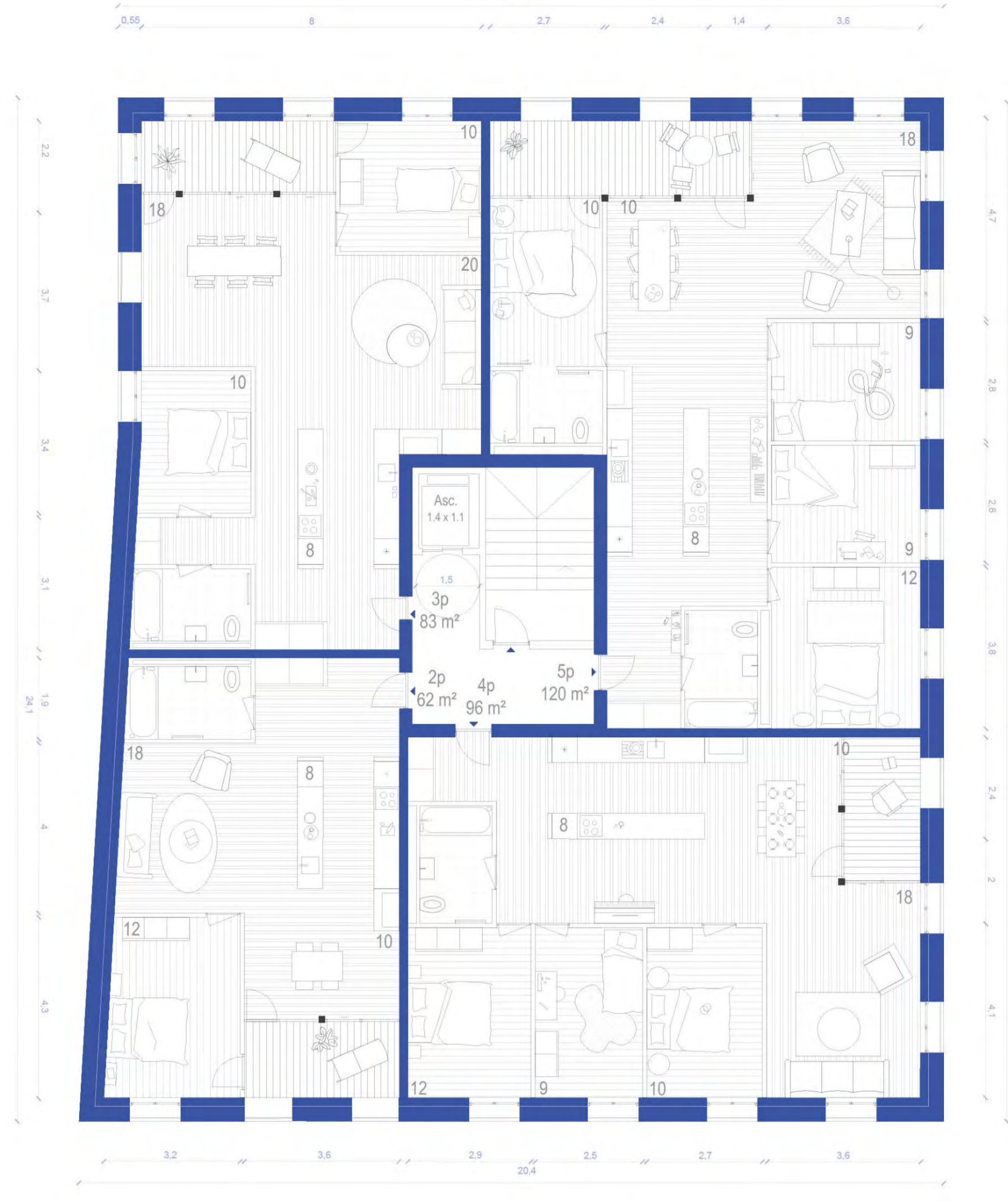
PLAN RDC DU SYSTÈME DE REFENDS EN PIERRE MASSIVE COMME STRUCTURE DE L'ENSEMBLE
UNE COLLECTION DE PLACE POUR UNE MULTITUDE D'USAGES



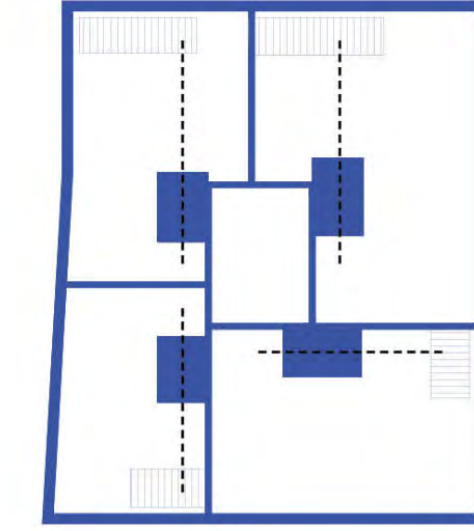
COUPE TRANSVERSALE DANS LE PLOT PIVOT MONTRANT LE RAPPORT AU SOL DU BÂTI ET LES PLACES PUBLIQUES
UN PROGRAMME URBAIN À L'ÉCHELLE DE L'ÎLOT



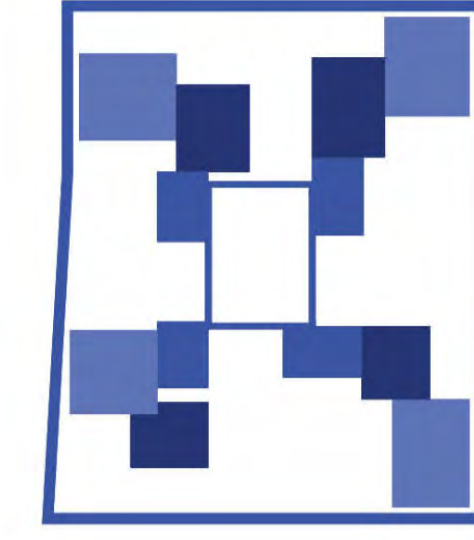
Logements individuels - T3 avec locaux commerciaux en R+1 et atelier en RDC sur cour



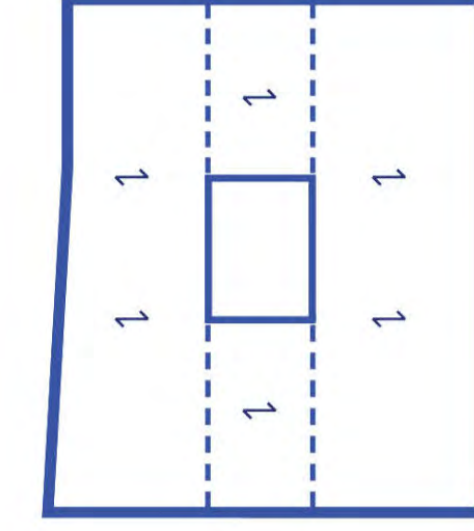
Logements collectifs - du T2 au T5 avec double orientation et loggias



Perspective à travers le logement et vue sur le paysage
L'intention principale des logements étant de retrouver la traversée possible de plusieurs places tel que le système urbain le conçoit.



Typologies bi-orientées
Déclinaison des espaces à vivre sous forme de baionnette se dirigeant vers les espaces extérieurs placés dans les angles du plot.



Structure massive en double parois
Le plot se compose d'un noyau porteur dédié à la distribution verticale des logements et d'une façade porteuse en pierre massive. La portée de plancher est assurée par des poutres IFB.

PLAN DES DIFFÉRENTES TYPOLOGIES DE LOGEMENT

UNE STRUCTURE EN PIERRE MASSIVE QUI S'INTÈGRE AU SYSTÈME DE REFENDS DE LA NAPPE



FAÇADE NORD DU PLOT PERMETTANT LA MISE À NIVEAU POUR LE PASSAGE PUBLIC
UN CALEPINAGE RATIONNEL DE LA PIERRE AVEC SEULEMENT 8 TAILLES NÉCESSAIRES

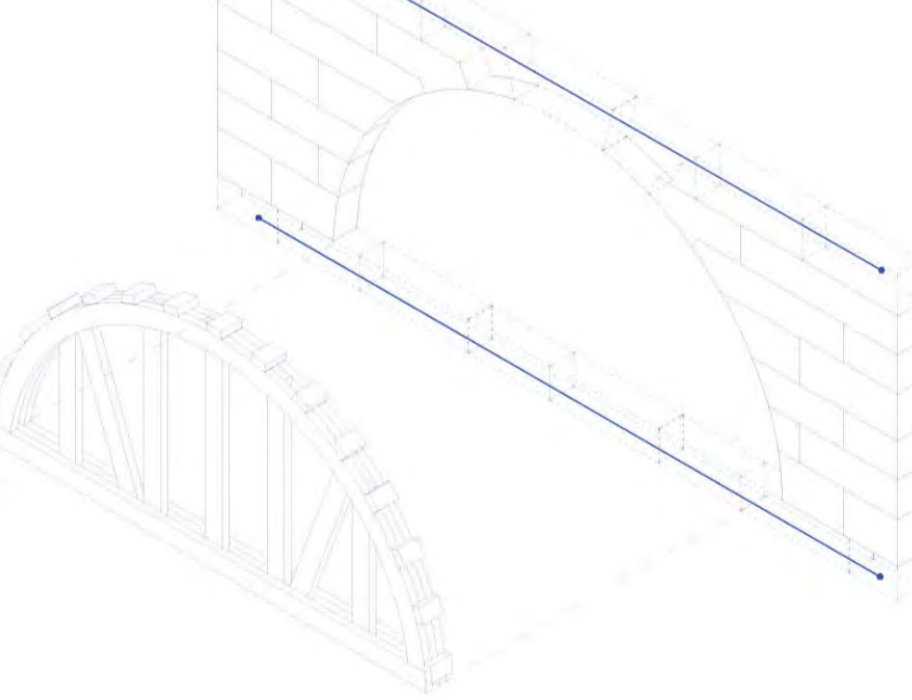
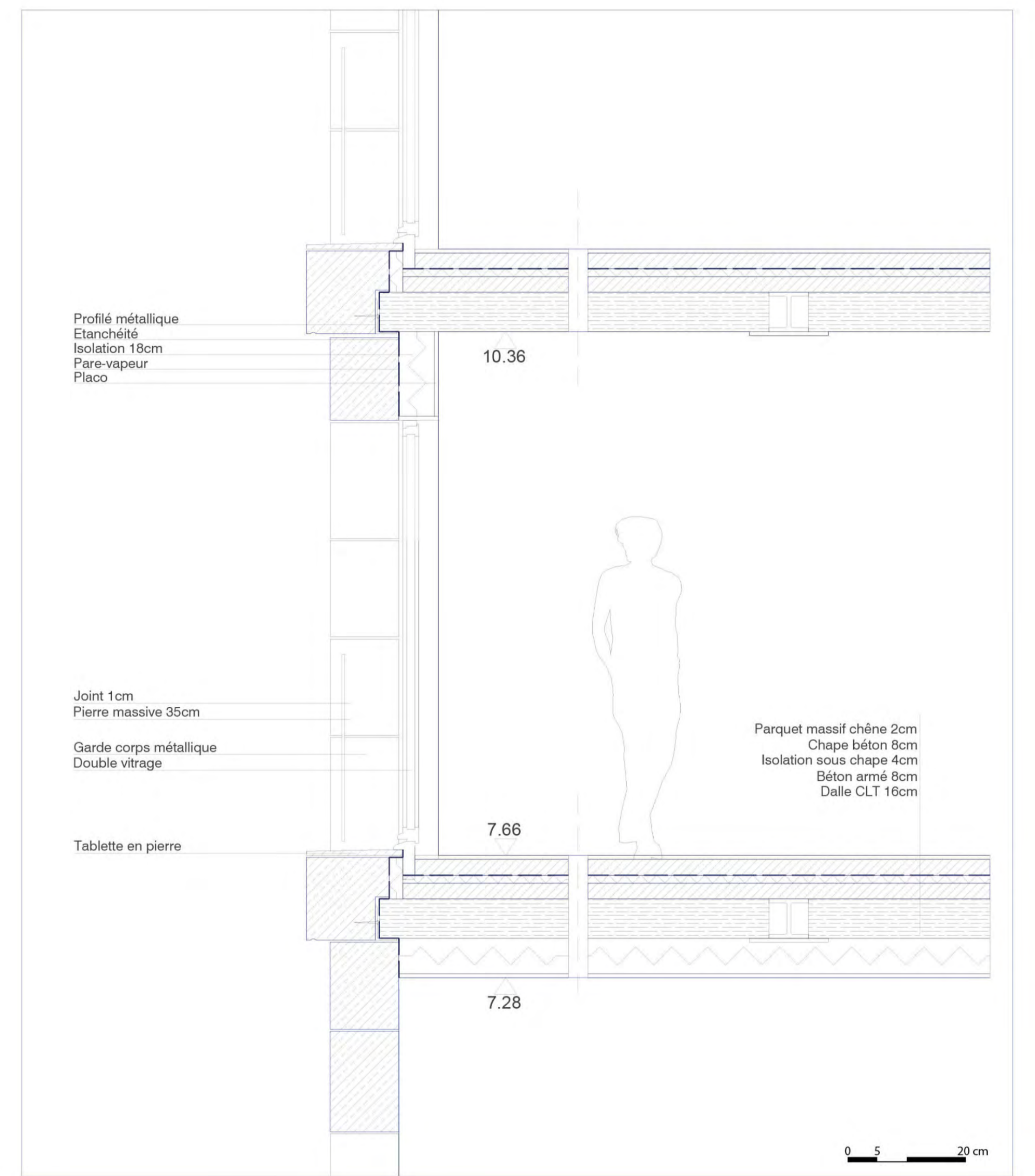
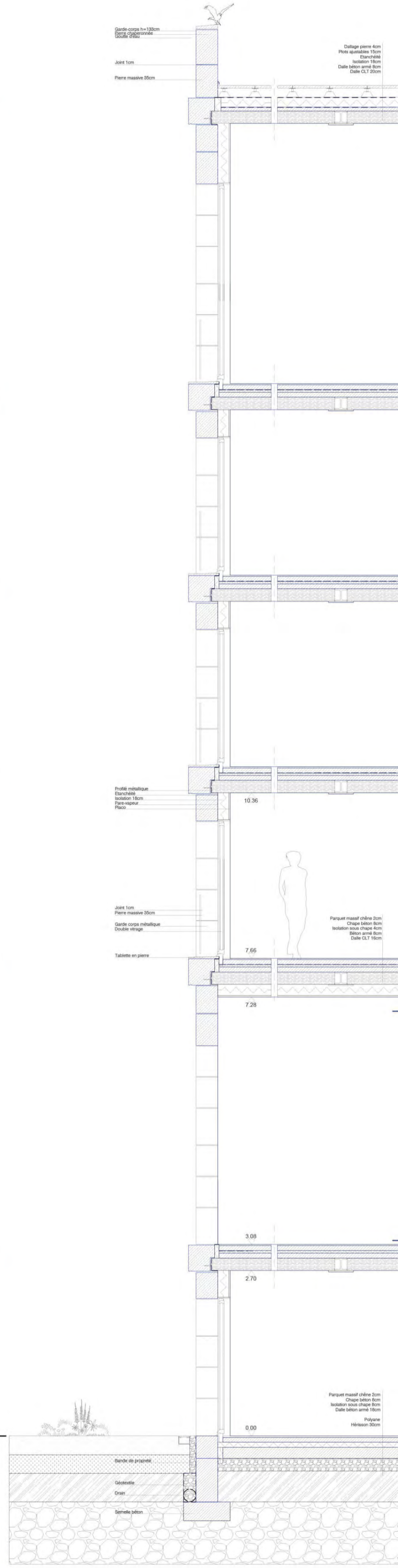
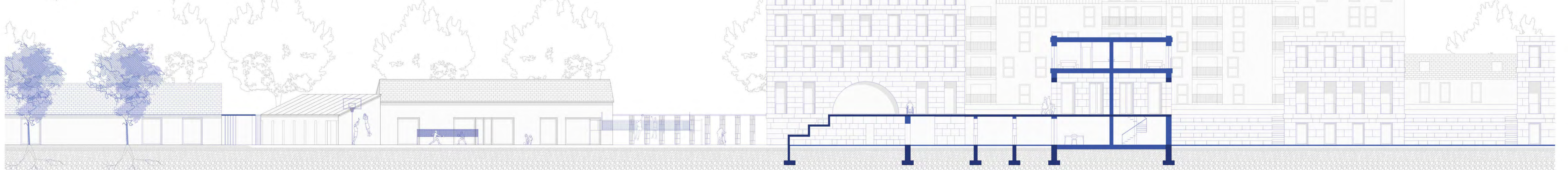
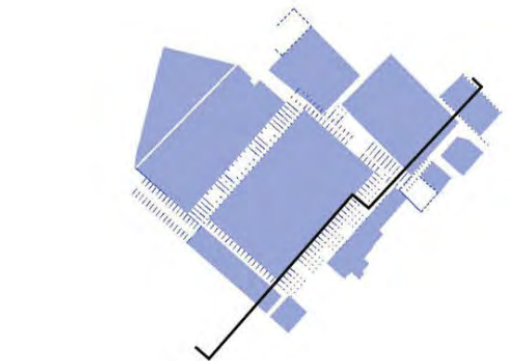
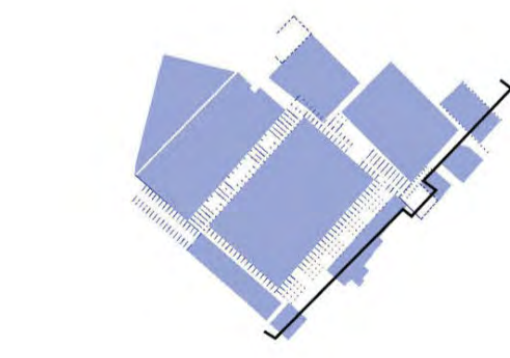


SCHÉMA STRUCTUREL DE LA MISE EN FORME DES VOÛTES

Structure de voûtes en pierre
Le système constructif est mis en place par un coffrage en arc en bois. Les voûtes sont à encorbellement de pierres. Ces dernières sont clavetées à l'approche de la clé de voûte.

Système structurel intégré à la maçonnerie
Pour les voûtes de grande portée, sont ajoutés des tirants en acier permettant la pré-contrainte des pierres et assurer la tenue de la descente de charge.

COUPE DÉTAIL DE LA FAÇADE EN PIERRE MASSIVE
SYSTÈME CONSTRUCTIF QUI POURRA ACCUEILLIR DES CONSTRUCTIONS DE TOUS TYPES



COUPES DANS LA NAPPE ET DÉCLINAISON DES ESPACES CONSTRUITS ET PLACES À VIVRE
NAPPE DE REFENDS EN PIERRE MASSIVE