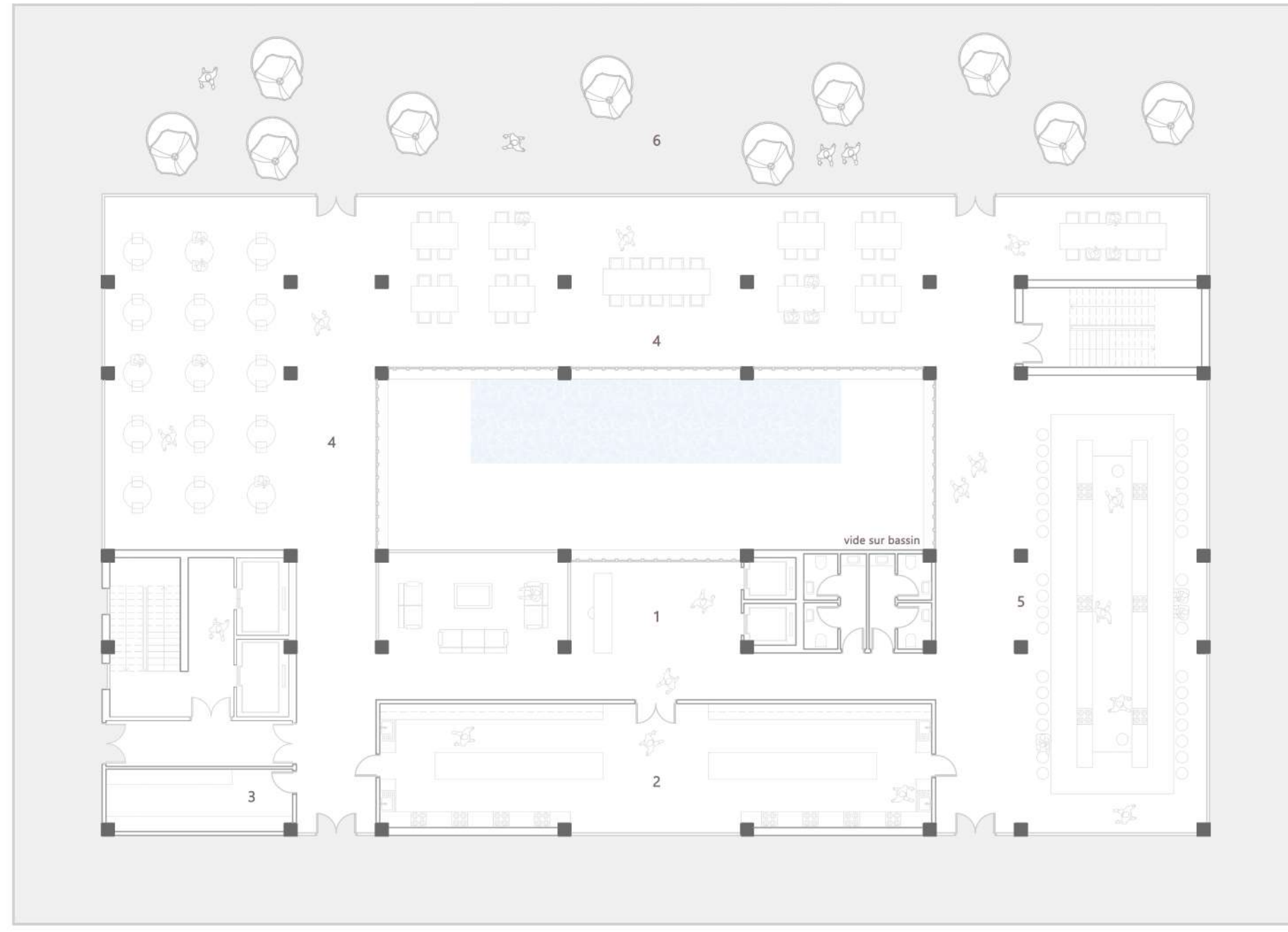


# Une programmation double



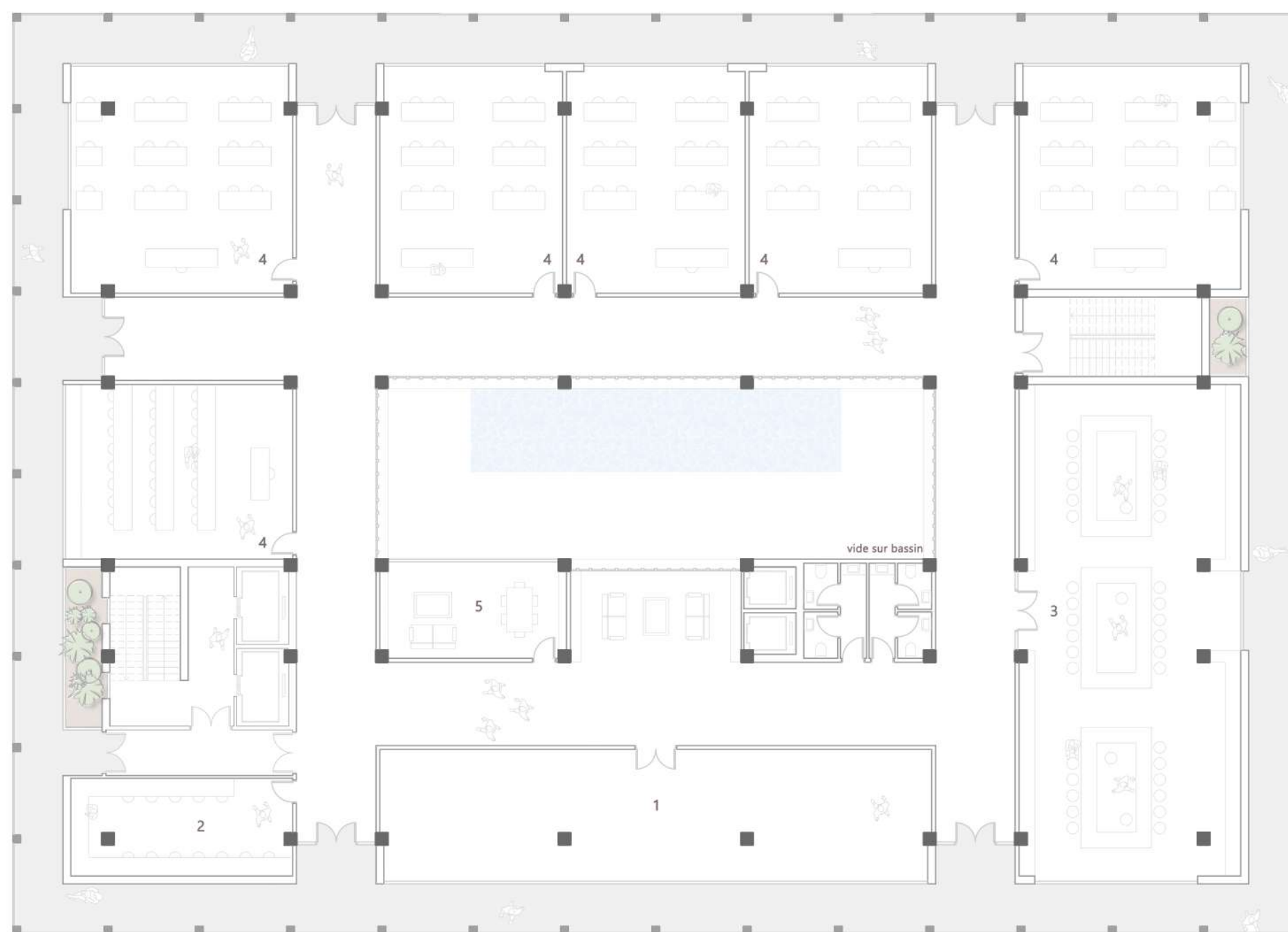
## 8e étage

- éch 1/200
- 1: Accueil
  - 2: Cuisine
  - 3: Stockage
  - 4: Restaurant gastronomique
  - 5: Show Kitchen
  - 6: Terrasse

	superficiés
<b>rdc +8</b>	500 m <sup>2</sup> + 700 m <sup>2</sup> terrasse
<b>rdc +7</b>	
Salle de classe :	60 m <sup>2</sup> (x4)
Salle de classe :	70 m <sup>2</sup> (x2)
Salle polyvalente :	105 m <sup>2</sup>
Laboratoires :	150 m <sup>2</sup>
Balcons :	330 m <sup>2</sup>
<b>rdc +6</b>	
Bibliothèque :	160 m <sup>2</sup>
Cafétéria :	180 m <sup>2</sup>
Atelier privé :	70 m <sup>2</sup>
Amphithéâtre :	150 m <sup>2</sup>
Balcons :	330 m <sup>2</sup>
<b>rdc +5 à +1 - 100 chambres</b>	
Chambre 1 (x14) :	30 m <sup>2</sup>
Chambre 2 (x4) :	35 m <sup>2</sup>
Chambre 3 (x2) :	60 m <sup>2</sup>
Balcons :	530 m <sup>2</sup>

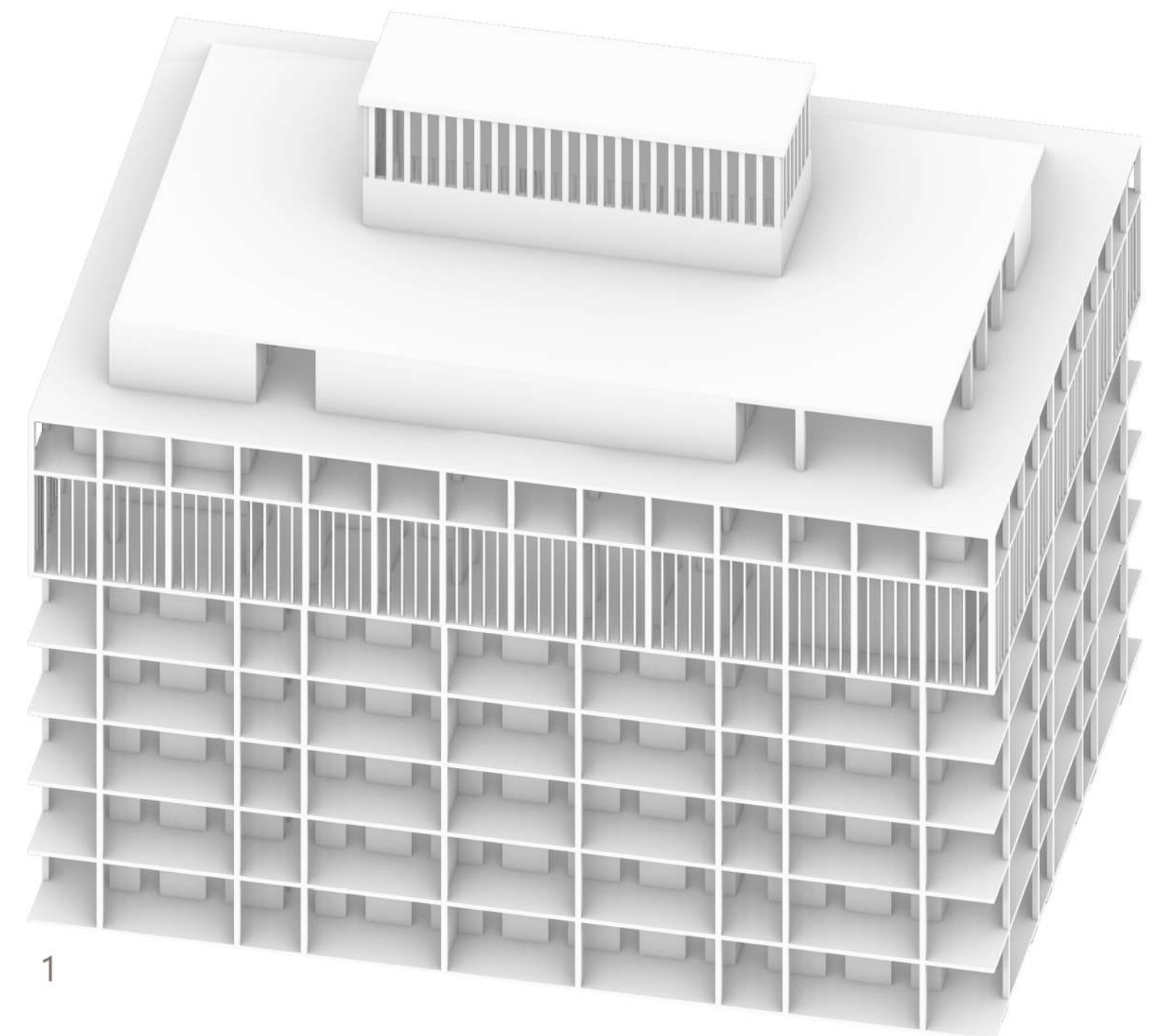
Créer une double hauteur avec l'attic pour :  
 - Annoncer le nouveau programme avec un changement de rythme de l'exostructure (1)  
 - En faire profiter les salles collectives comme l'amphithéâtre, la bibliothèque, la cafétéria..(2)

Batterie de circulation existante dessert l'hôtel et le restaurant au dernier étage  
 Ajouter une batterie de circulation qui dessert l'école uniquement  
 Ajouter un escalier de secours qui dessert les 2 programmes

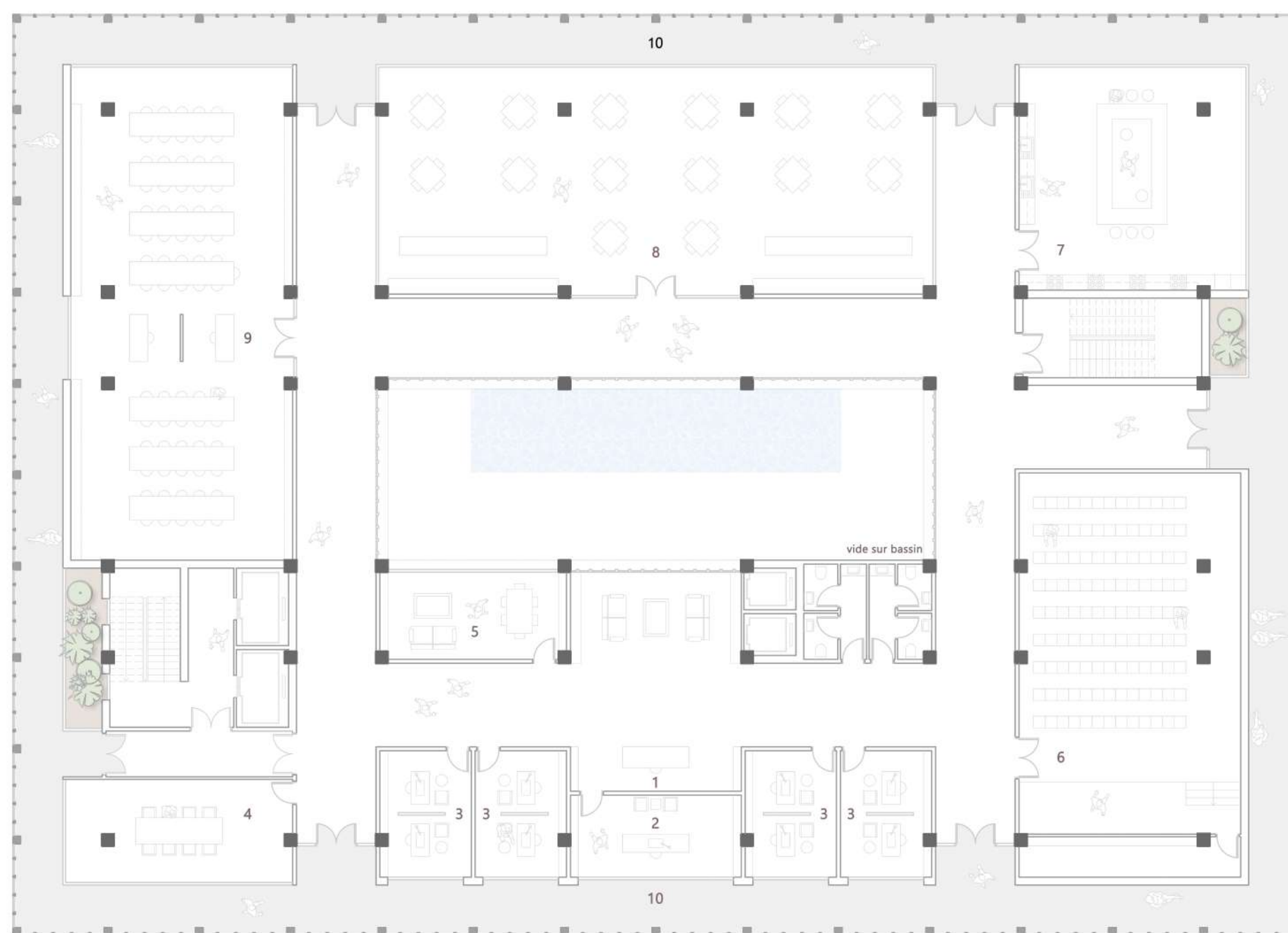


## 7e étage

- éch 1/200
- 1: Salle polyvalente
  - 2: Salle d'informatique
  - 3: Laboratoires
  - 4: Salle de classe
  - 5: Salle des professeurs
  - 6: Balcon

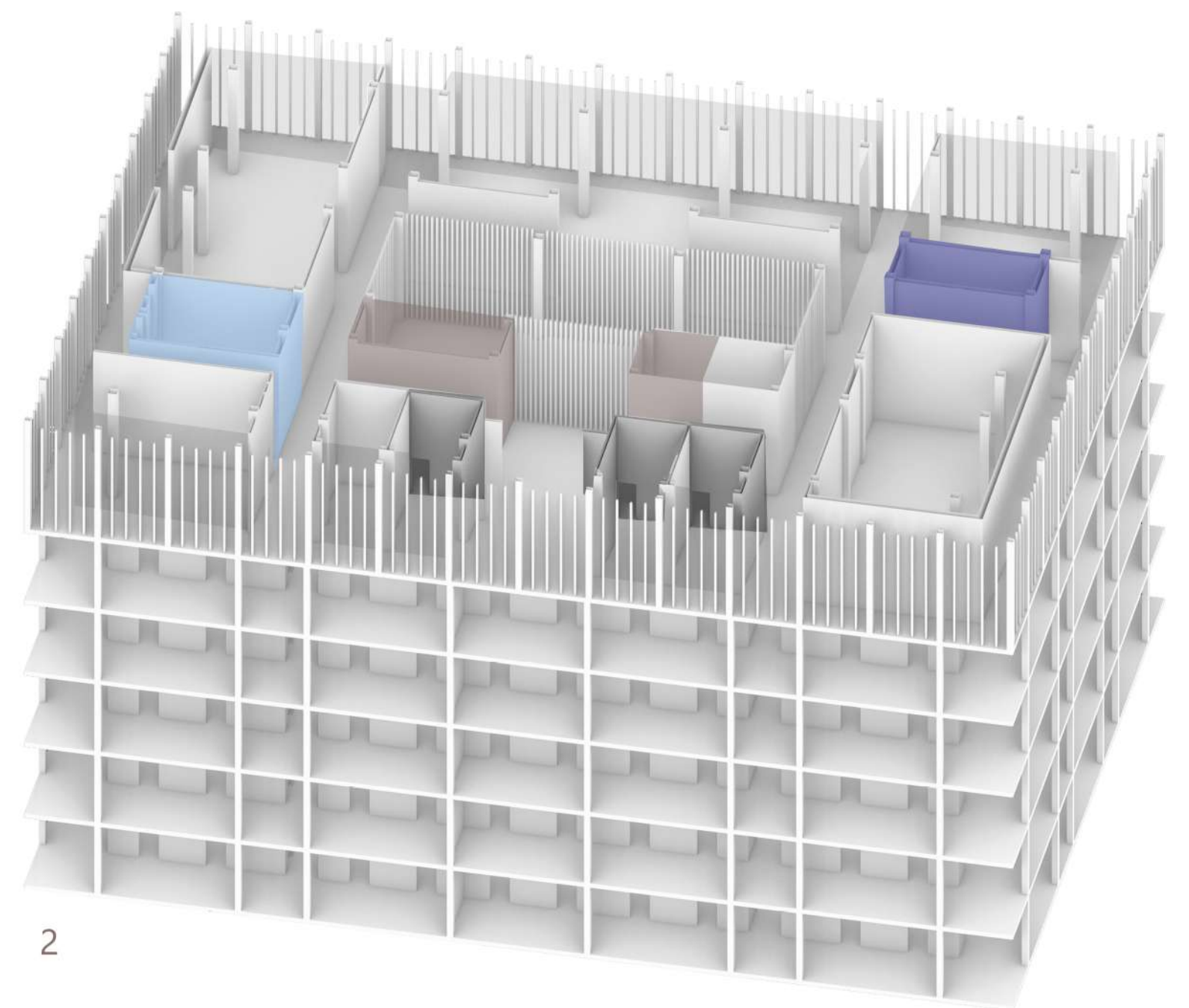


1

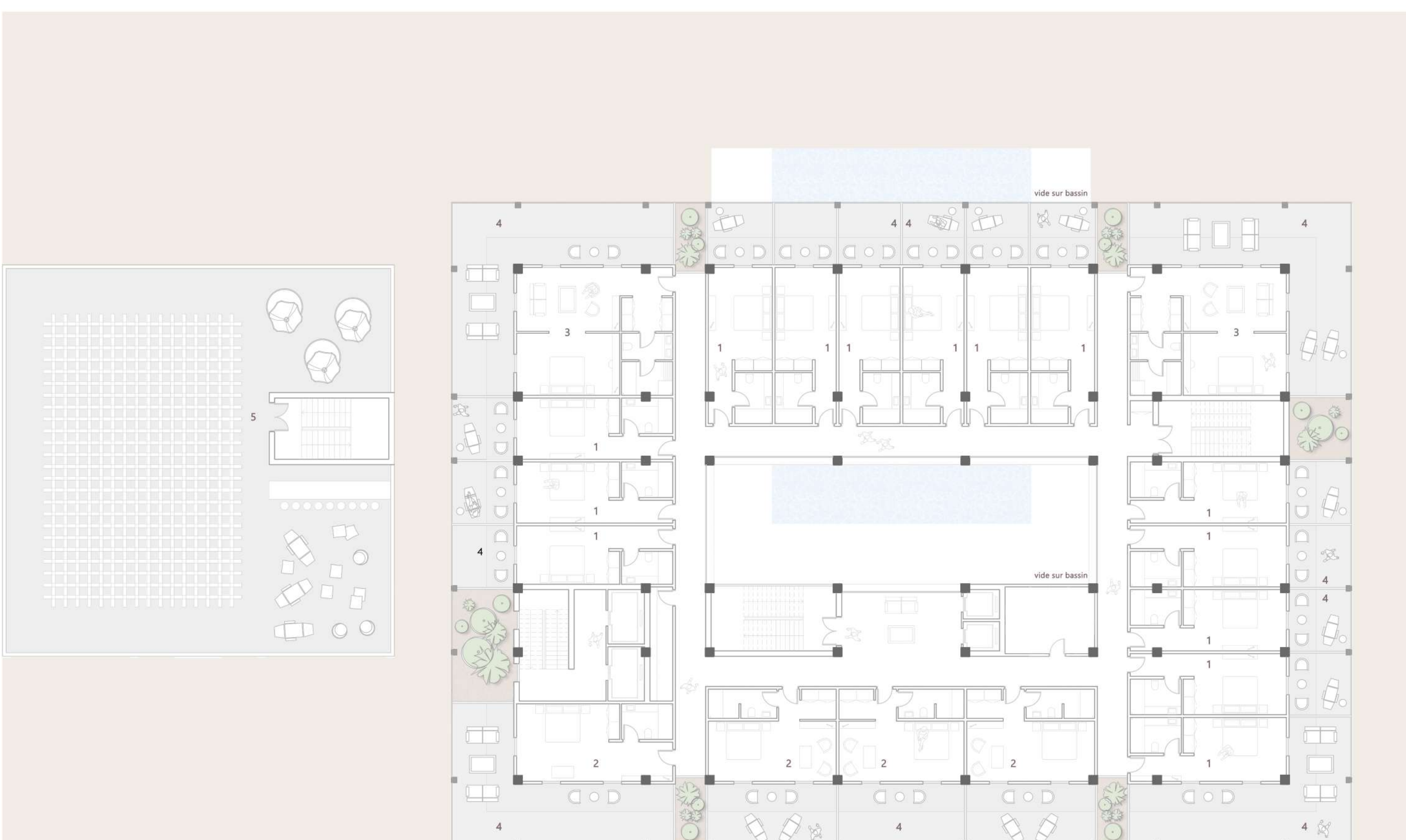


## 6e étage

- éch 1/200
- 1: Informations
  - 2: Bureau du gérant
  - 3: Administration
  - 4: Salle de réunion
  - 5: Salle professeurs
  - 6: Amphithéâtre
  - 7: Atelier à privatiser
  - 8: Cafétéria
  - 9: Bibliothèque
  - 10: Balcon



2



## Étage courant

- éch 1/200
- 1: Chambre (30 m<sup>2</sup>)
  - 2: Chambre (35 m<sup>2</sup>)
  - 3: Chambre (60 m<sup>2</sup>)
  - 4: Balcon
  - 5: Toit-terrasse

